

INFORMAÇÕES DE SERVIÇO

9-2

INFORMAÇÕES DE SERVIÇO

INSTRUÇÕES

• Consulte o capítulo 9 do Manual de Serviços Básicos (MSBAS90P) sobre os procedimentos de remoção e instalação do rotor do alternador.

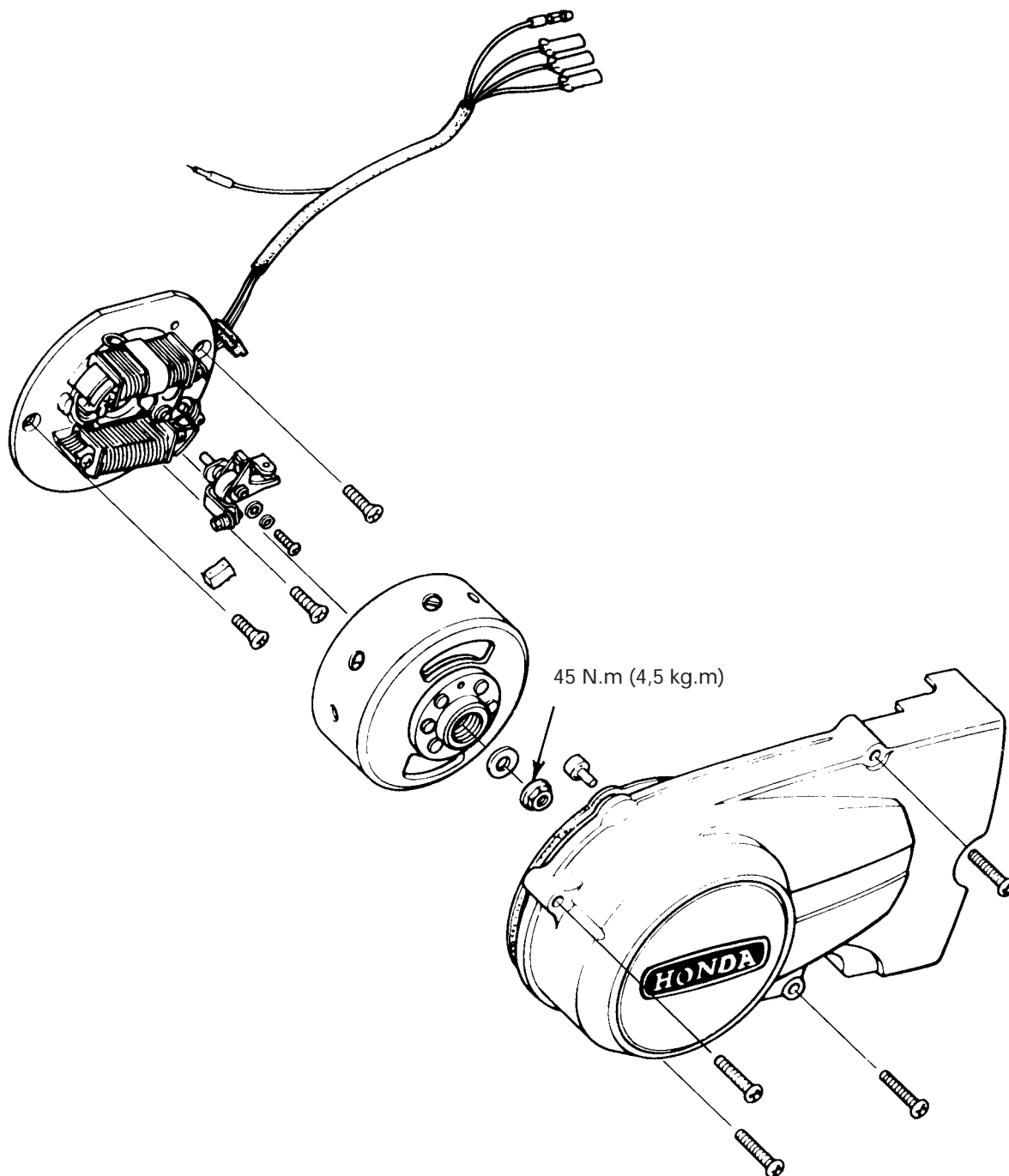
FERRAMENTAS

Extrator do rotor	07733-0010000BR
Extrator do parafuso da tampa lateral	07709-0010001BR
Fixador de pinhão	07725-0030001BR
Cinta fixadora do rotor	07725-0040001BR

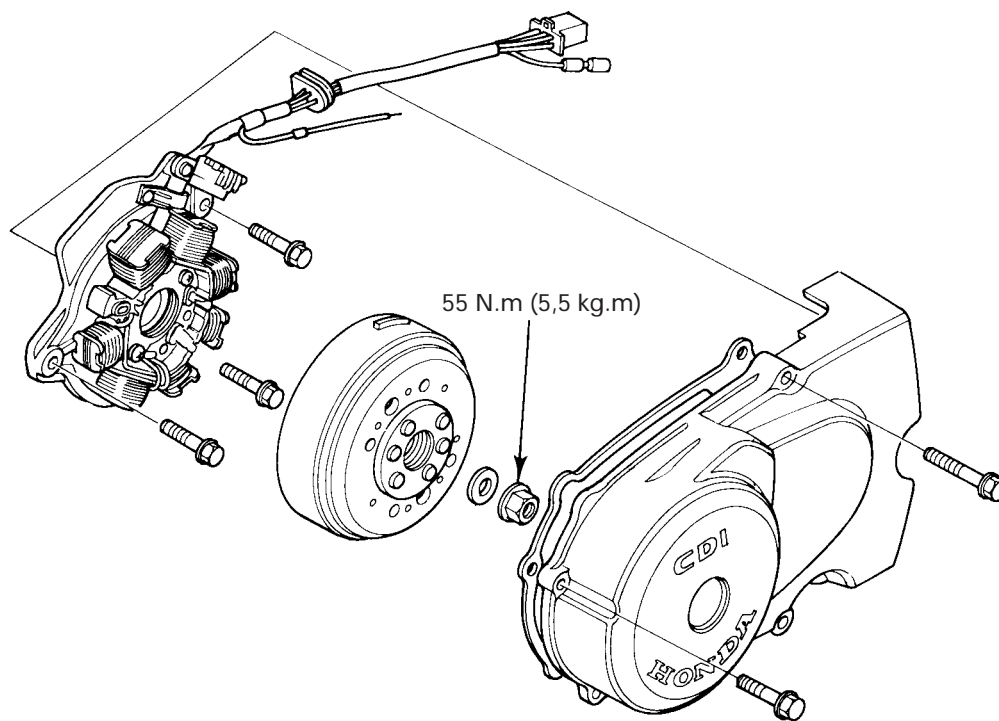
MEDIDAS DE TORQUE

ITEM	CG 125	CG 125 CARGO/ CG 125 TODAY	CG 125 CARGO (CDI)/CG 125 TODAY (CDI)/TITAN
Porca do rotor do alternador	45 N.m (4,5 kg.m)	45 N.m (4,5 kg.m)	55 N.m (5,5 kg.m)

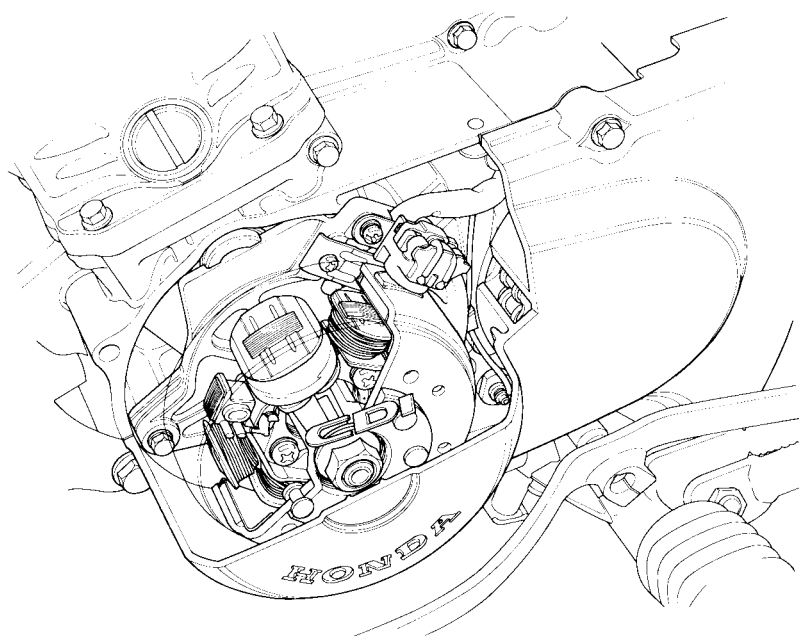
CG 125/CG 125 CARGO/CG 125 TODAY



CG 125 CARGO (CDI)/CG 125 TODAY (CDI)/TITAN



9



NOTAS

[illegible]

COMO USAR ESTE MANUAL

Este manual de serviços descreve as características técnicas e os procedimentos de serviço para as motocicletas **HONDA CG 125, CG 125 CARGO, CG 125 TODAY, CG 125 CARGO (CDI), CG 125 TODAY (CDI) E CG 125 TITAN.**

Neste manual estão incluídos os procedimentos de serviços específicos para as motocicletas acima. Os procedimentos de serviços comuns às outras motocicletas Honda são descritos no **MANUAL DE SERVIÇOS BÁSICOS**. Este manual de serviços específicos deve ser usado sempre em conjunto com o **MANUAL DE SERVIÇOS BÁSICOS** ou Manual de Serviços CG 125.

Os capítulos de 1 a 3 referem-se à motocicleta em geral, enquanto os capítulos de 4 a 16 descrevem as partes da motocicleta, agrupadas de acordo com a localização.

Localize o capítulo que você pretende consultar nesta página (Índice Geral). Na primeira página de cada capítulo você encontrará um índice específico.

Maioria dos capítulos começam com uma ilustração do conjunto ou sistema, informações de serviços e especificações técnicas para o capítulo em questão. Os procedimentos de serviços específicos são detalhados nas páginas seguintes.

Caso você não consiga localizar a origem de algum defeito, consulte o capítulo 17 "DIAGNOSE DE DEFEITOS".

Todas as informações, ilustrações e especificações incluídas nesta publicação são baseadas nas informações mais recentes disponíveis sobre o produto na ocasião em que a impressão do manual foi autorizada. A MOTO HONDA DA AMAZÔNIA LTDA. se reserva o direito de alterar as características da motocicleta a qualquer momento e sem aviso prévio, não incorrendo por isso em obrigações de qualquer espécie. Nenhuma parte desta publicação pode ser reproduzida sem autorização por escrito.

MOTO HONDA DA AMAZÔNIA LTDA
Departamento de Serviços
Setor de Publicações Técnicas

ÍNDICE GERAL

	INFORMAÇÕES GERAIS	1
	LUBRIFICAÇÃO	2
	MANUTENÇÃO	3
MOTOR	SISTEMA DE ALIMENTAÇÃO	4
	REMOÇÃO/INSTALAÇÃO DO MOTOR	5
	CABEÇOTE/VÁLVULAS	6
	CILINDRO/PISTÃO	7
	EMBREAGEM/BOMBA DE ÓLEO	8
	ALTERNADOR	9
	CARCAÇA DO MOTOR/ÁRVORE DE MANIVÉLAS/TRANSMISSÃO/SISTEMA DE PARTIDA	10
CHASSI	SISTEMA DE DIREÇÃO/RODA DIANTEIRA/FREIO/SUSPENSÃO	11
	RODA TRASEIRA/FREIO/SUSPENSÃO	12
SISTEMA ELÉTRICO	BATERIA/SISTEMA DE CARGA	13
	SISTEMA DE IGNIÇÃO	14
	FAROL/INSTRUMENTOS/INTERRUPTORES	15
	DIAGRAMA ELÉTRICO	16
	DIAGNOSE DE DEFEITOS	17